

Tolles Reihenhaus mit viel Fläche in Hechtsheim



ECKDATEN

Objektart: Reihenmittelhaus
Adresse: 55129 Mainz
Letzte Modernisierung: 2022
Zimmerzahl: 5
Wohnfläche (ca.): 152,79 m²
Grundstücksfläche (ca.): 162 m²
Nebenkosten (ca.): 180,- €
Warmmiete (ca.): 2.180,- €
Balkon: ja

VERMIETET
€ 2.000,-

- > Reihenmittelhaus
- > Mainz
- > 5 Zimmer

- > 152,79 m² Wohnfläche
- > Objektnummer: VM221202



Objekteckdaten:

Objektart	Reihenmittelhaus
Adresse	55129 Mainz
Letzte Modernisierung	2022
Zimmerzahl	5
Wohnfläche (ca.)	152,79 m ²
Grundstücksfläche (ca.)	162 m ²
Kaltmiete	2.000,- €
Nebenkosten (ca.)	180,- €
Warmmiete (ca.)	2.180,- €
Kaution	6.000 EUR
Balkon	ja
Garage	ja
Anzahl Stellplätze	1
Garage	Anzahl 1
Unterkellert	ja
Gartennutzung	ja
Schlafzimmer	4
Badezimmer	2
Küche	Einbauküche
Bodenbelag	Fliesen, Parkett
Ausstattung	GEHOBEN
Gäste-WC	ja
Zustand	teil / vollrenoviert
bezugsfrei ab	01.02.2023

Objektbeschreibung:

Zur Vermietung steht ein tolles Reihenhaus mit 152,79 m² Wohnfläche, in guter Lage von Hechtsheim. Das Haus wurde vollständig renoviert und hat teilweise neue Bodenbeläge erhalten. Das Studio im Speichergeschoss ist im Loft Stil errichtet worden, hat ein eigenes Bad und eine Empore.

Die neuwertige Einbauküche muss für 6.000 Euro übernommen werden.

Heiz- und Stromkosten rechnet der Mieter direkt mit den Versorgern ab.

Energieausweis liegt zur Besichtigung vor.

Ausstattung:

- Einbauküche gegen Abstand
- Kachelofen
- schöner Garten
- tolles Studio im Loft Stil
- 2 hochwertige Bäder
- Keller, teilweise beheizt
- 1 Garage mit Stellplatz

Lagebeschreibung:

Das Haus liegt in dem sehr beliebten Stadtteil Hechtsheim.

In den 1960er-Jahren nahm der wirtschaftliche Aufschwung Hechtsheims mit der Anlage eines Gewerbegebiets Konturen an: Heute ist es das größte Gewerbegebiet in Mainz. Auf über 100 Hektar finden neben diversen Medienunternehmen gerade auch Forschungs- und IT- Firmen ihren Platz.

Attraktiv ist der Standort aufgrund der optimalen Verkehrsanbindung. Der Autobahnring mit Anschlussstelle bietet schnellen Zugang zu den Verkehrskanälen ins Rhein-Main-Gebiet. Und so könnte das Motto Hechtsheims lauten: Traditionen pflegen und gleichzeitig in die Zukunft schauen. Denn neben zunehmender Gewerbeansiedlung ist der Stadtteil durch Landwirtschaft und Weinbau geprägt

Sonstiges:

Vereinbaren Sie noch heute Ihren persönlichen Besichtigungstermin. WICHTIG: IHRE ANFRAGE KANN NUR BEI ANGABE IHRER TELEFONNUMMER BEARBEITET WERDEN - VIELEN DANK!

Bildhinweis: Für einen erweiterten Blickwinkel der Raumsicht werden Innenräume mit einem Weitwinkelobjektiv fotografiert. Somit können die Räume größer wirken, als sie real sind.

Alle objektbezogenen Angaben stammen vom Eigentümer und sind überwiegend nicht geprüft. Eine Haftung kann daher leider nicht übernommen werden.

Objektbilder:

Eckdaten

- > Reihenmittelhaus
- > Mainz
- > 5 Zimmer

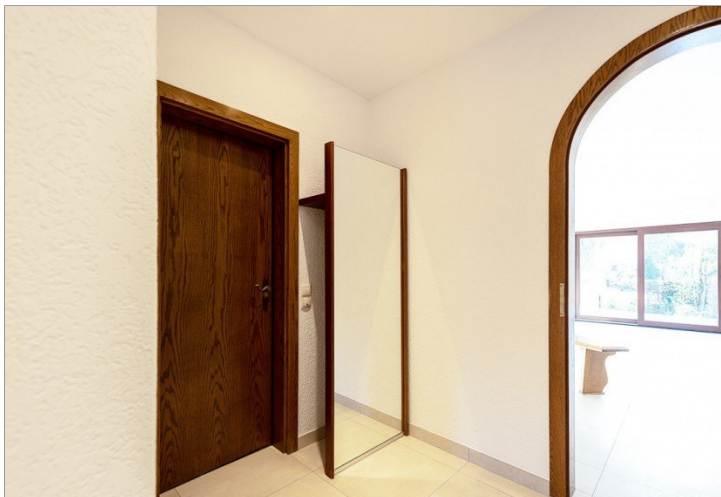
- > 152,79 m² Wohnfläche
- > Objektnummer: VM221202



Kueche



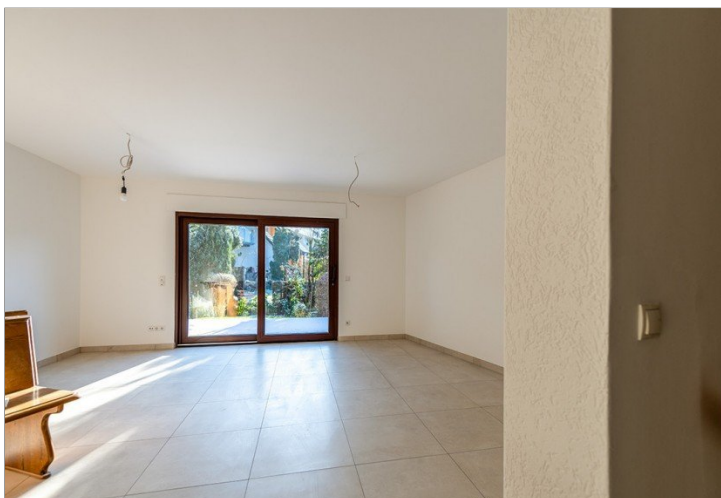
Garten



Flur EG



Flur OG



Wohnen



Bad

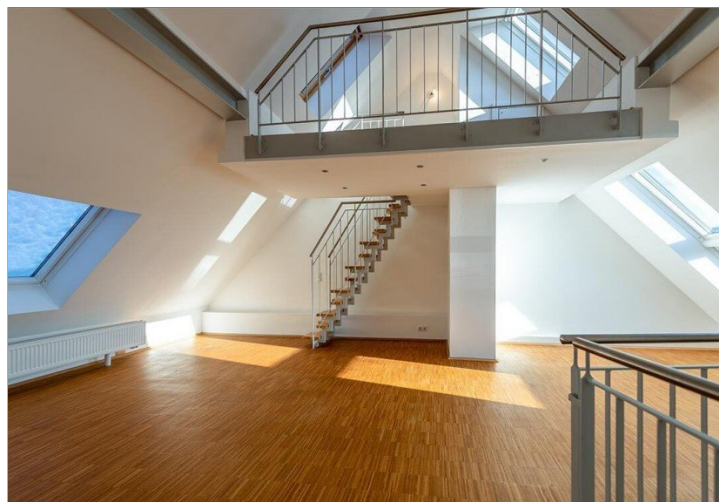
Eckdaten

- > Reihenmittelhaus
- > Mainz
- > 5 Zimmer

- > 152,79 m² Wohnfläche
- > Objektnummer: VM221202



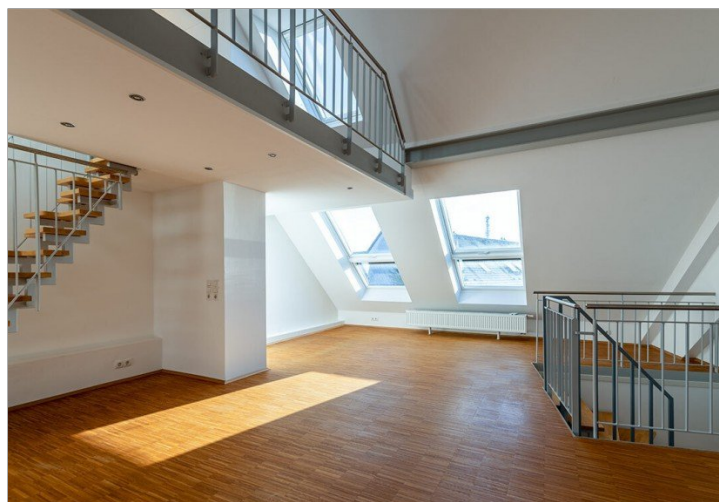
Eltern



Studio



Kind



Studio



Kind



Bad Studio

Eckdaten

- > Reihenmittelhaus
- > Mainz
- > 5 Zimmer

- > 152,79 m² Wohnfläche
- > Objektnummer: VM221202



Keller

Eckdaten

> Reihemittelhaus

> Mainz

> 5 Zimmer

> 152,79 m² Wohnfläche

> Objektnummer: VM221202



Ansprechpartner:

Herr Martin Guido Altmann

Telefon: 06071 - 391 99 77

E-Mail: g.altmann@terrakon.de

Firmendaten:

terrakon Immobilienberatung GmbH

Martin Guido Altmann
Bad Nauheimer Straße 4
64289 Darmstadt

Tel.: +49 (0) 6151-734 75 950

Fax: +49 (0) 6071 - 391 99 79

E-Mail: info@terrakon.de

Internet: www.terrakon.de

Ihre Notizen:
