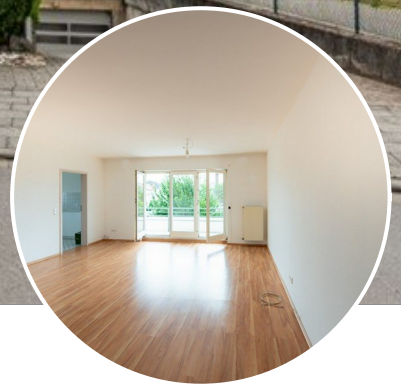


schöne 3-Zimmerwohnung in Eppertshausen



ECKDATEN

Objektart: Etagenwohnung
Adresse: 64859 Eppertshausen
Baujahr: 1994
Zimmerzahl: 3
Wohnfläche (ca.): 84 m²
Hausgeld (ca.): 350,- €
Etage: 1
Anzahl Etagen: 3
Balkon: ja

Kaufpreis
€ 299.000,-

- > Etagenwohnung
- > Eppertshausen
- > 3 Zimmer

- > 84 m² Wohnfläche
- > Objektnummer: VK230702



Objekteckdaten:

| | |
|------------------------------|-------------------------------|
| Objektart | Etagenwohnung |
| Adresse | 64859 Eppertshausen |
| Baujahr | 1994 |
| Zimmerzahl | 3 |
| Wohnfläche (ca.) | 84 m ² |
| Kaufpreis | 299.000,- € |
| Hausgeld (ca.) | 350,- € |
| Etage | 1 |
| Anzahl Etagen | 3 |
| Balkon | ja |
| Garage | ja |
| Anzahl Stellplätze | 2 |
| Stellplatzart | Tiefgarage |
| Tiefgarage | Kauf 15.000,- € / Anzahl 2 |
| Energieausweis | Verbrauchsausweis |
| Wesentlicher Energieträger | Gas |
| Energieverbrauchskennwert | 122 kWh / (m ² *a) |
| Energieausweis Ausstelldatum | 2018-09-25 |
| Energieausweis gültig bis | 25.09.2028 |
| Energieausweis Jahrgang | ab dem 1.5.2014 |
| Energieausweis Werteklasse | D |
| Energieausweis Baujahr | 1994 |
| Energieausweis Gebäudeart | Wohngebäude |
| Unterkellert | ja |
| Schlafzimmer | 2 |
| Badezimmer | 1 |
| Heizung | Zentralheizung |
| Befuerung | Gas |
| Ausstattung | STANDARD |
| Abstellraum | ja |
| Zustand | gepflegt |
| bezugsfrei ab | 01.07.2023 |
| Provision für Käufer | 2,38 % inkl. MwSt. |

- > Etagenwohnung
- > Eppertshausen
- > 3 Zimmer

- > 84 m² Wohnfläche
- > Objektnummer: VK230702



Objektbeschreibung:

In guter Lage von Eppertshausen erwartet Sie diese schöne und helle 3-Zimmer-Wohnung mit knapp 84 m² Wohnfläche in der 1. Etage eines gepflegten Hauses. Die Wohnung verfügt über einen großen Südbalkon.

Sie können 2 Plätze in der Tiefgarage zu je 15.000 Euro zu der Wohnung erwerben.

Ausstattung:

- Bad mit Wanne und Dusche
- großer Balkon
- Abstellraum
- Keller
- 2 Stellplätze in der Tiefgarage zu je 15.000 Euro können zusätzlich erworben werden

Lagebeschreibung:

Eppertshausen ist eine Gemeinde, die lebt und wächst. Sie liegt im Nordosten des Landkreises und war im 18. Jahrhundert vor allem wegen der Töpferei bekannt. Auch heute gibt es noch einen Töpfer, der erlesene und traditionelle Stücke hervorbringt. Der Gutshof Thomashütte ist das älteste Ausflugslokal der Region mit Spielplatz, Streichelzoo und hausgemachten Spezialitäten. Die zentrale und verkehrsgünstige Lage des Ortes an der B45 ist das Außergewöhnliche: Ländlich geprägt und doch mittendrin. Darmstadt, Aschaffenburg, Frankfurt oder Hanau sind jeweils nur einige Kilometer entfernt und unmittelbar zu erreichen.

Sonstiges:

Bildhinweis:

Für einen erweiterten Blickwinkel der Raumansicht werden Innenräume mit einem Weitwinkelobjektiv fotografiert. Somit können die Räume größer wirken, als sie real sind.

Haftung:

Bitte beachten Sie, dass alle Angaben und von uns weitergegebenen Objektinformationen, Unterlagen, Pläne etc. vom Verkäufer bzw. Vermieter stammen. Eine Haftung für die Richtigkeit oder Vollständigkeit der Angaben und Objektinformationen übernehmen wir daher nicht. Es obliegt daher unseren Interessenten/Kunden, die darin enthaltenen Objektinformationen und Angaben auf ihre Richtigkeit hin zu überprüfen. Alle Immobilienangebote sind freibleibend und vorbehaltlich Irrtümer, Zwischenverkauf- und Vermietung oder sonstiger Zwischenverwertung.

Provisionshinweis:

Die Käufer-Provision beträgt 2,38 % vom Kaufpreis inkl. MwSt. Die Käufer-Provision ist verdient und fällig mit notarieller Beurkundung. Der Immobilienmakler hat einen provisionspflichtigen Maklervertrag in gleicher

Höhe mit dem Verkäufer abgeschlossen.

sonstige Kaufnebenkosten:

Die Grunderwerbsteuer, Notar- und Grundbuchkosten sind vom Käufer zu tragen.

Objektbilder:



Blick



Wohnen

Eckdaten

- > Etagenwohnung
- > Eppertshausen
- > 3 Zimmer

- > 84 m² Wohnfläche
- > Objektnummer: VK230702



Wohnen



Eltern



Wohnen



Kind



Kueche

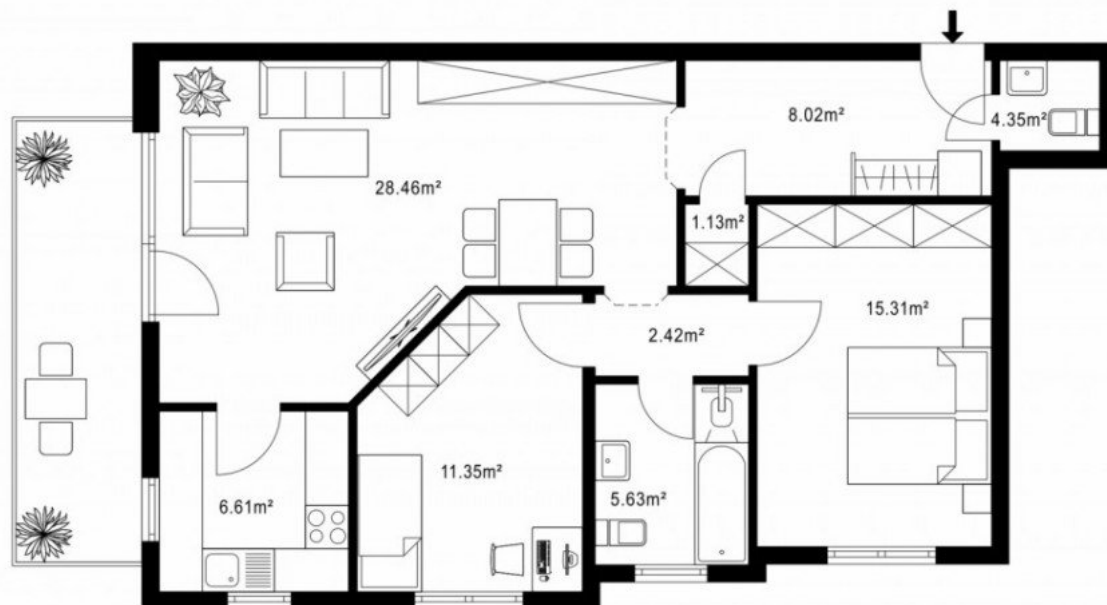


Bad

Eckdaten

- > Etagenwohnung
- > Eppertshausen
- > 3 Zimmer

- > 84 m² Wohnfläche
- > Objektnummer: VK230702



Grunriss

