

tolle 2-Zimmerwohnung mit Balkon und Loggia



ECKDATEN

Objektart: Etagenwohnung
Adresse: 69514 Laudенbach
Baujahr: 1997
Zimmerzahl: 2
Wohnfläche (ca.): 62 m²
Nutzfläche (ca.): 5 m²
Hausgeld (ca.): 203,- €
Etage: 1
Anzahl Etagen: 3

Kaufpreis
€ 189.000,-

- > Etagenwohnung
- > Laudenbach
- > 2 Zimmer

- > 62 m² Wohnfläche
- > Objektnummer: VK200301



Objekteckdaten:

Objektart	Etagenwohnung
Adresse	69514 Laudenbach
Baujahr	1997
Zimmerzahl	2
Wohnfläche (ca.)	62 m ²
Nutzfläche (ca.)	5 m ²
Kaufpreis	189.000,- €
Hausgeld (ca.)	203,- €
Etage	1
Anzahl Etagen	3
Balkon	ja
Anzahl Stellplätze	1
	Kauf 5.000,- € / Anzahl 1
Energieausweis	Verbrauchsausweis
Wesentlicher Energieträger	Gas
Energieverbrauchskennwert	96,60 kWh / (m ² *a)
Energieausweis Jahrgang	ab dem 1.5.2014
Energieausweis Werteklasse	C
Energieausweis Baujahr	1997
Energieausweis Gebäudeart	Wohngebäude
Unterkellert	ja
Objekt ist vermietet	ja
Heizung	Zentralheizung
Befeuerung	Gas
Ausstattung	GEHOBEN
Zustand	gepflegt
Provision für Käufer	3,57% des Kaufpreises inkl. MwSt.

Objektbeschreibung:

In Laudenbach erwartet Sie diese schöne 2-Zimmer-Wohnung mit 62qm Wohnfläche und 2 Balkonen in einem gepflegten Mehrfamilienhaus.

Die Wohnung verfügt über einen Kellerraum und einen Außenstellplatz.

Gemeinschaftsräume sind ein Fahrradraum und ein Trockenraum.

Das Haus befindet sich in einem sehr guten Zustand und verfügt über

eine grundsolide Bausubstanz.

Ausstattung:

- gepflegte Wohnung
- Wannenbad
- 2 Balkone
- Keller
- 1 Stellplatz

Lagebeschreibung:

Das Haus befindet sich in begehrter Lage von Laudenbach.

Laudenbach, an der nördlichen badischen Bergstraße und der badisch-hessischen Landesgrenze gelegen, ist das nördlichste der drei "Bachdörfer" (Sulzbach, Hemsbach, Laudenbach) zwischen den Städten Weinheim und Heppenheim. Laudenbach ist über die Bahn oder die A5 hervorragend angebunden.

Ausgezeichnete Wandermöglichkeiten bestehen im Erholungsgebiet "Wald" sowie im natürlich erhaltenen Vorgebirge, das einen herrlichen Ausblick auf die Rheinebene bis hinüber zur Haardt gestattet.

Laudenbach verfügt über eine Grundschule, drei moderne Kindergärten, eine Sport- und Mehrzweckhalle sowie über großzügige Sportanlagen für Ballspiele, Tennis und Schießsport.

Größere Städte sind etwa 25 km südwestlich Mannheim, 25 km südlich Heidelberg und etwa 30 km nördlich Darmstadt.

Sonstiges:

Widerrufsbelehrung:

Wir informieren Sie, dass Sie Ihre Vertragserklärung innerhalb von 14 Tagen ohne Angaben von Gründen in Textform widerrufen können. Unter <http://www.terrakon.de/Widerrufsbelehrung.htm> ersehen Sie die Widerrufsbelehrung. Die Widerrufsbelehrung greift, wenn der Maklervertrag ausschließlich unter Verwendung von Fernkommunikationsmitteln zustande kommt und es sich um einen Vertrag zwischen einem Unternehmer und einem Verbraucher handelt. Unter bestimmten Voraussetzungen können wir vor Ablauf der Widerrufsfrist für Sie tätig werden.

Bildhinweis:

Für einen erweiterten Blickwinkel der Raumsicht werden Innenräume mit einem Weitwinkelobjektiv fotografiert. Somit können die Räume größer wirken, als sie real sind.

Weitere Angebote unter: www.terrakon.de

Alle Angaben sind ohne Gewähr und basieren ausschließlich auf Informationen, die uns von unserem Auftraggeber zur Verfügung gestellt

Eckdaten

- > Etagenwohnung
- > Laudenbach
- > 2 Zimmer

- > 62 m² Wohnfläche
- > Objektnummer: VK200301



wurden. Wir übernehmen keine Gewähr für die Vollständigkeit, Richtigkeit und Aktualität dieser Angaben. Die Grunderwerbsteuer, Notar- und Grundbuchkosten sind vom Käufer zu tragen.

Provisionshinweis:

Die Courtage in Höhe von 3,57 % inkl. der gesetzlichen Mehrwertsteuer auf den Kaufpreis ist mit dem Zustandekommen des Kaufvertrages (notarieller Vertragsabschluss) verdient und fällig und ist vom Käufer zu zahlen. Die Vermittelnde und/oder Nachweisende - terrakon Immobilienberatung Inh. Roswitha von Chamier und ggf. deren Beauftragte - erhält einen unmittelbaren Zahlungsanspruch gegenüber dem Käufer (Vertrag zugunsten Dritter, § 328 BGB).

Im Übrigen gelten unsere Allgemeinen Geschäftsbedingungen www.terrakon.de/AGB.htm, Irrtum und Zwischenverkauf vorbehalten.

Objektbilder:



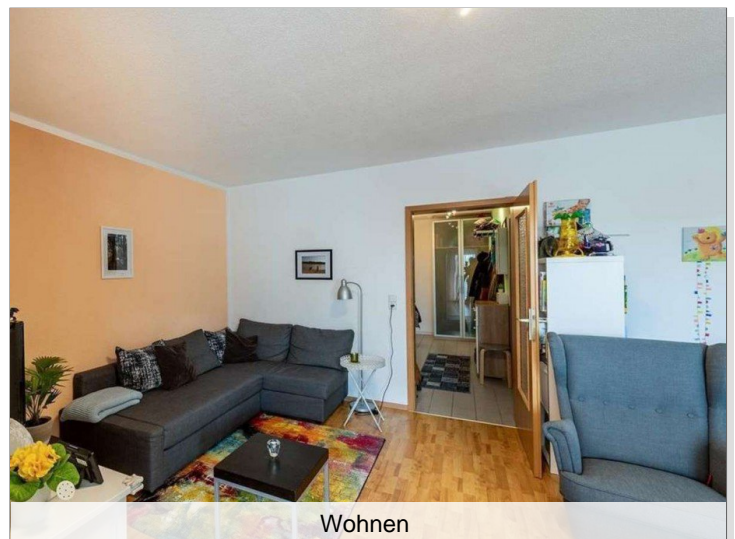
Ansicht



Essen



Kueche



Wohnen

Eckdaten

- > Etagenwohnung
- > Laudenbach
- > 2 Zimmer

- > 62 m² Wohnfläche
- > Objektnummer: VK200301



Schlafen



Bad

Eckdaten

- > Etagenwohnung
- > Laudenbach
- > 2 Zimmer

- > 62 m² Wohnfläche
- > Objektnummer: VK200301



Grundriss

Eckdaten

- > Etagenwohnung
- > Laudenbach
- > 2 Zimmer

- > 62 m² Wohnfläche
- > Objektnummer: VK200301



Ansprechpartner:

Telefon: 06071 - 391 99 77
E-Mail: info@terrakon.de

Firmendaten:

terrakon Immobilienberatung GmbH
Martin Guido Altmann
Bad Nauheimer Straße 4
64289 Darmstadt

Tel.: +49 (0) 6151-734 75 950
Fax: +49 (0) 6071 - 391 99 79
E-Mail: info@terrakon.de
Internet: www.terrakon.de

Ihre Notizen:
